



# Res. Capri II

Koninginnelaan 76 | Middelkerke



## WOORD VOORAF

Met trots stellen we de Residentie **"Capri II"** aan u voor, na het succesverhaal van residentie Capri I. Het stijlvolle woonproject is gelegen vlakbij de Zeedijk te Middelkerke. Tevens bevindt het project zich op wandelafstand van het centrum. Het project kent een ideale aansluiting in diverse richtingen op het omliggend verkeersnet.

Die bijzondere troeven prikkelden de architecten om opnieuw een weldoordacht nieuwbouwproject uit de grond op te trekken, bestaande uit **20 lichtrijke appartementen**. De architecten spelen met kleuren, contrasten en duurzame materialen waardoor de uitstraling perfect past in het straatbeeld en er tegelijk een tijdloze uitstraling wordt gecreëerd.

Ook als belegging zijn deze appartementen een aanrader en beschikken ze over vele troeven.

Ontdek alles over deze residentie op de volgende pagina's van deze brochure en geniet van de mogelijke indelingen van de appartementen. Het ruime aanbod aan evenementen en activiteiten in de badstad krijgt u er helemaal gratis bij.



## INPLANTING EN ARCHITECTUUR

Het project **Capri II** bestaat uit **1 studio, 17 appartementen** en **twee dakappartementen met ruime dakterrassen**.

Elk appartement is goed doordacht en heeft **1 of 2 slaapkamers**, met uitzondering van de **studio**, deze beschikt over een ruime slaaphoek. Op het gelijkvloers bevindt zich een garage. De 2 gelijkvloersappartementen beschikken over een afgesloten tuin. Voor de fietsen is een praktische berging voorzien achteraan het project.

Bij het ontwerp van de appartementen staan **kwaliteit** en **comfort** voorop. Er wordt veel aandacht besteed aan de praktische indeling en privacy. Door elk appartement te voorzien van voldoende glaspartijen kan men in elk appartement genieten van veel lichtinval, wat de **kwaliteit van het wooncomfort verhoogt**.

De architectuur is tijdloos en gevoed met klassevolle kleuren en contrasten. De gevelmaterialen geven een karaktervol en modern uitzicht dat zeer goed opgaat in de omgeving. Daarnaast wordt er gekozen voor hoogwaardige materialen. Deze energiezuinige nieuwbouwapartementen vormen meteen een meerwaarde in het kwalitatieve nieuwbouwssegment in de Middelkerkse regio.

# LIGGING

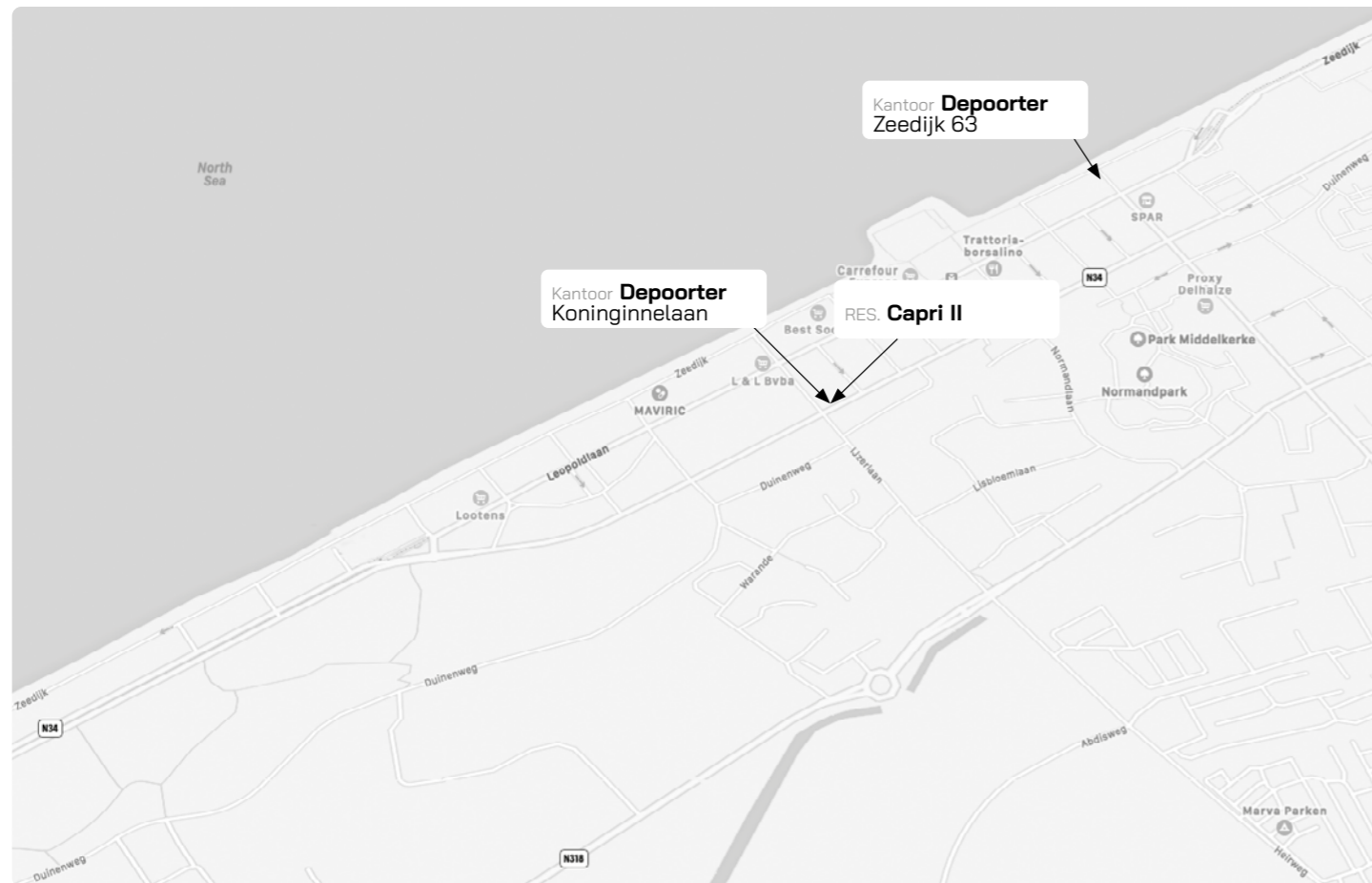
RES. CAPRI II - Koninginnelaan 76-80 | Middelkerke

De residentie is gelegen op slechts 250 m van de Zeedijk te Middelkerke, slechts 2 minuten stappen.

Tevens is de residentie zeer vlot bereikbaar en kan u genieten van de ruime parkeermogelijkheid op slechts 75 m.

De gezellige drukte tijdens de zomermaanden, de brede zeedijk, het mooie strand, ... liggen allemaal binnen handbereik.

Geniet ook van de winkels en restaurants om de hoek of op wandelafstand in de Kerkstraat.



# MIDDELKERKE IN BEELD



Geniet binnenkort ook van de vernieuwde zeedijk - Middelkerke (© Gemeente Middelkerke)



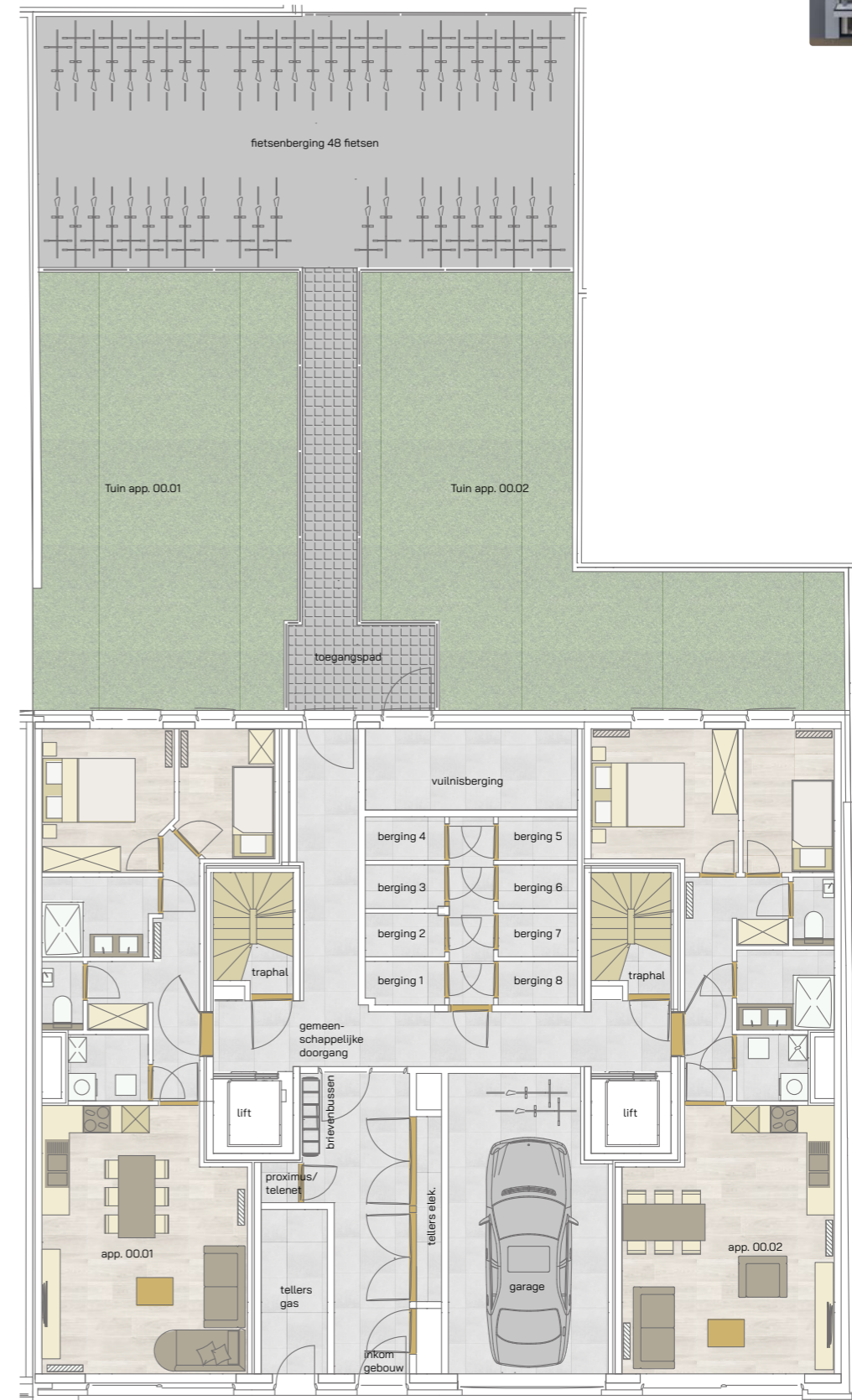
Toekomstig Casino als eye-catcher voor het prachtige Middelkerke. (© Realisatie Nautilus - Prolog)

# VERKOOPPLANNEN

## RESIDENTIE Capri II



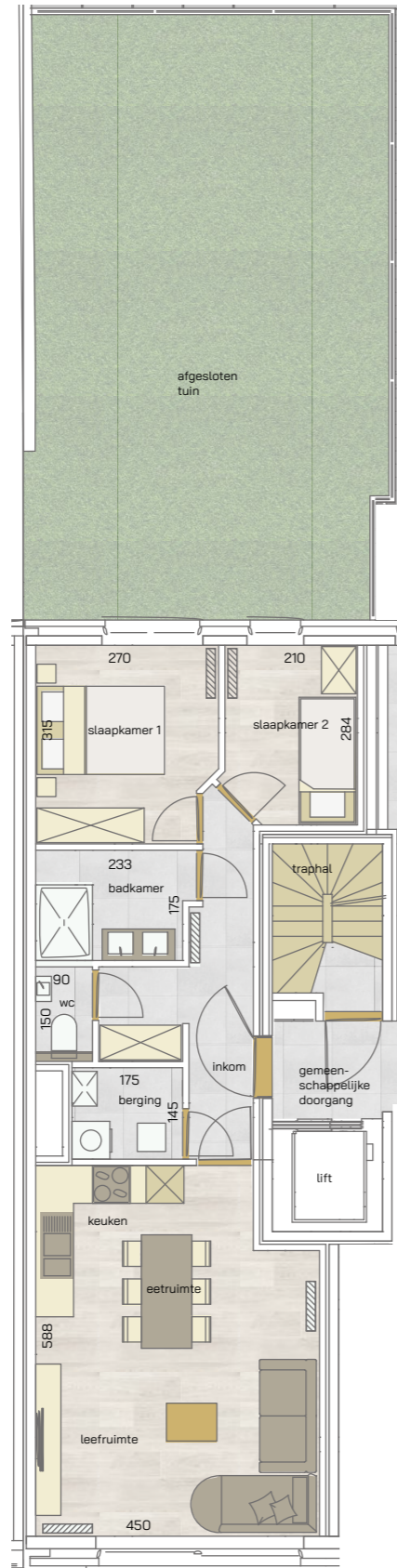
## inplantingsplan gelijkvloers



\* Alle afmetingen en planindelingen kunnen verschillen t.o.v. het uitvoeringsdossier. De meubels, toestellen en sfeerbeelden zijn ter illustratie. De vermelde oppervlaktes zijn bruto.




appartement  
gelijkvloers  
76/00.01



appartement  
gelijkvloers  
76/00.02



2 | 68,02 m<sup>2</sup> | 66,11 m<sup>2</sup> | 

SLAAPKAMERS | OPPERVLAKTE | OPP. TUIN

2 | 71,71 m<sup>2</sup> | 69,88 m<sup>2</sup> | 

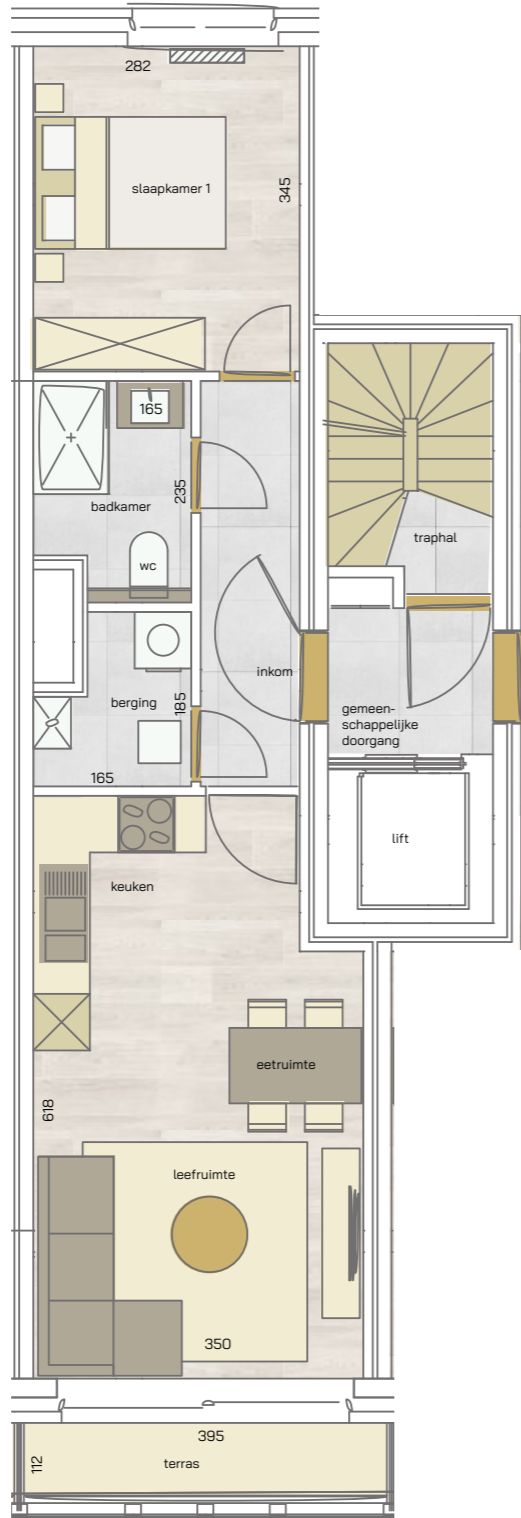
SLAAPKAMERS | OPPERVLAKTE | OPP. TUIN

\* Alle afmetingen en planindelingen kunnen verschillen t.o.v. het uitvoeringsdossier. De meubels, toestellen en sfeerbeelden zijn ter illustratie. De vermelde oppervlaktes zijn bruto.

\* Alle afmetingen en planindelingen kunnen verschillen t.o.v. het uitvoeringsdossier. De meubels, toestellen en sfeerbeelden zijn ter illustratie. De vermelde oppervlaktes zijn bruto.

appartement  
verdieping 1-2-3

**76/01.01**  
**76/02.01**  
**76/03.01**



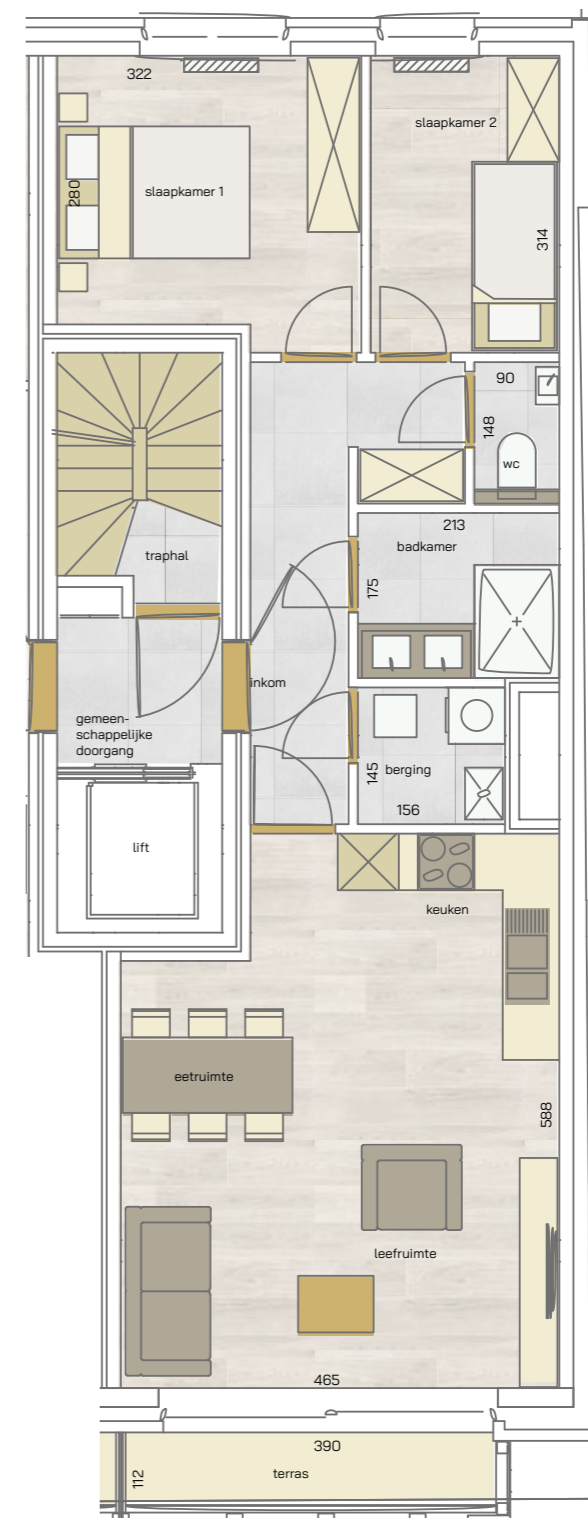
1 | 50,35 m<sup>2</sup> | 3,95 m<sup>2</sup> |

SLAAPKAMER | OPPERVLAKTE | OPP. TERRAS



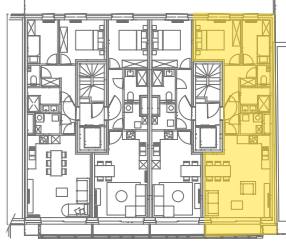
appartement  
verdieping 1-2-3

**76/01.02**  
**76/02.02**  
**76/03.02**



2 | 71,71 m<sup>2</sup> | 4,11 m<sup>2</sup> |

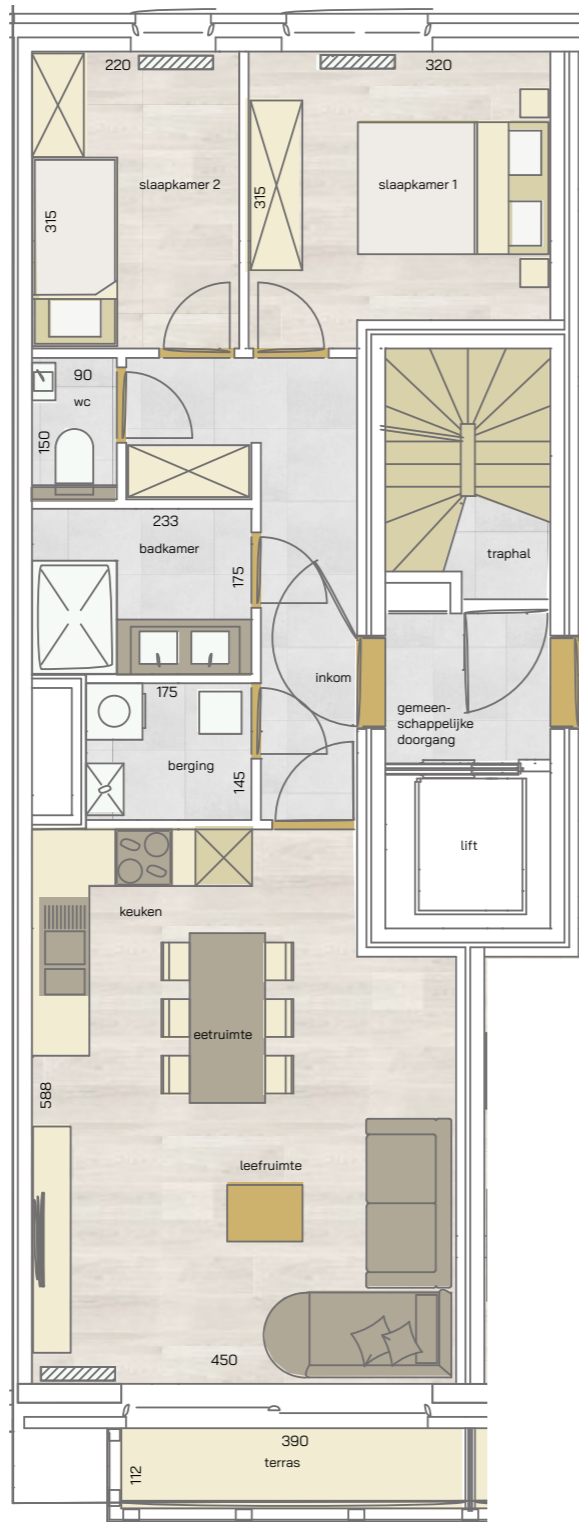
SLAAPKAMERS | OPPERVLAKTE | OPP. TERRAS




\* Alle afmetingen en planindelingen kunnen verschillen t.o.v. het uitvoeringsdossier. De meubels, toestellen en sfeerbeelden zijn ter illustratie. De vermelde oppervlaktes zijn bruto.

\* Alle afmetingen en planindelingen kunnen verschillen t.o.v. het uitvoeringsdossier. De meubels, toestellen en sfeerbeelden zijn ter illustratie. De vermelde oppervlaktes zijn bruto.

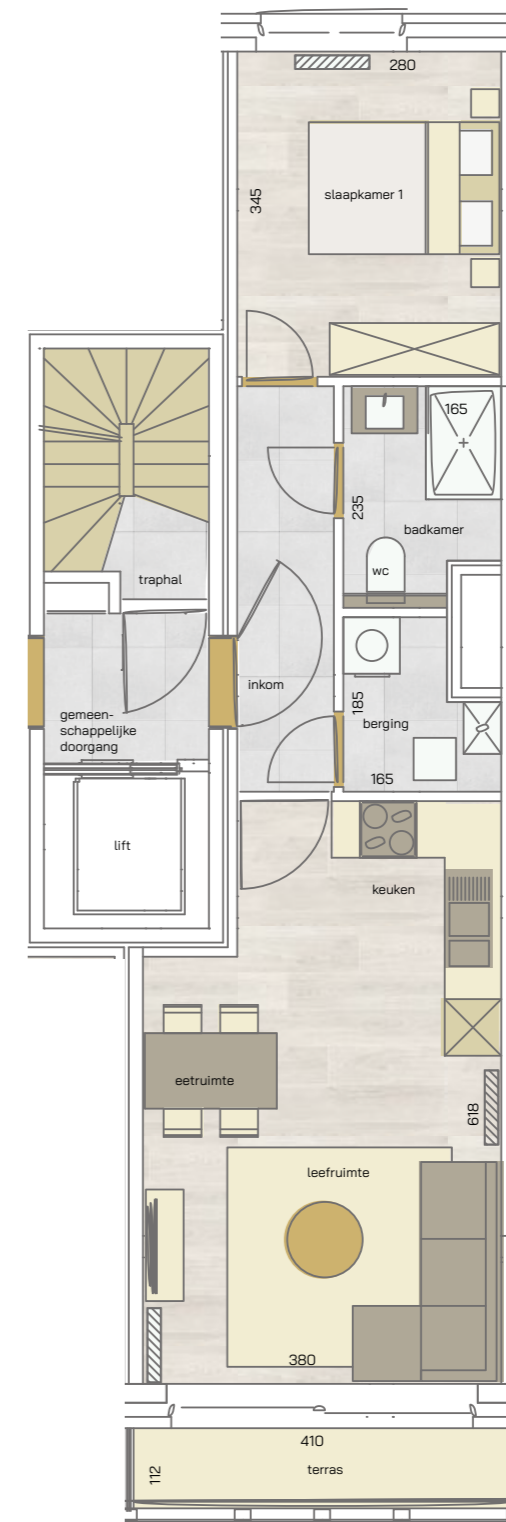
appartement  
verdieping 1-2  
**76/01.03**  
**76/02.03**



2 | 69,38 m<sup>2</sup> | 3,85 m<sup>2</sup> |   
SLAAPKAMERS | OPPERVLAKTE | OPP. TERRAS

\* Alle afmetingen en planindelingen kunnen verschillen t.o.v. het uitvoeringsdossier. De meubels, toestellen en sfeerbeelden zijn ter illustratie. De vermelde oppervlaktes zijn bruto.

appartement  
verdieping 1-2  
**76/01.04**  
**76/02.04**



1 | 51,65 m<sup>2</sup> | 4,10 m<sup>2</sup> |   
SLAAPKAMER | OPPERVLAKTE | OPP. TERRAS

\* Alle afmetingen en planindelingen kunnen verschillen t.o.v. het uitvoeringsdossier. De meubels, toestellen en sfeerbeelden zijn ter illustratie. De vermelde oppervlaktes zijn bruto.





Mogelijke indeling appartement 0204, de gebruikte materialen kunnen afwijken van het standaard lastenboek. De meubels, toestellen en sfeerbeelden zijn ter illustratie.

appartement  
verdieping 3  
**76/03.03**



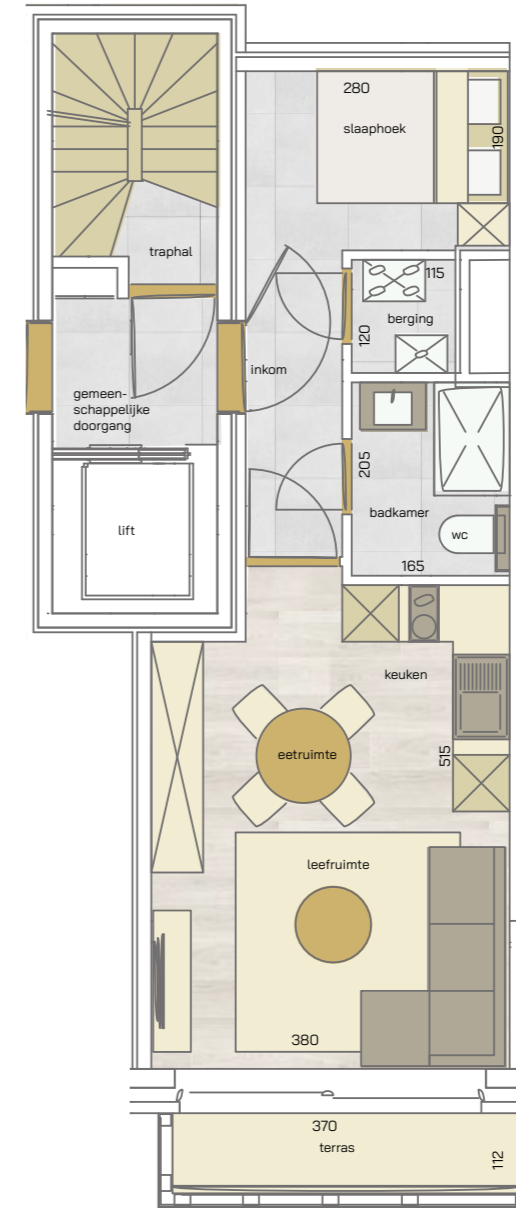
2 | 81,16 m<sup>2</sup> | 3,63 m<sup>2</sup> | 

SLAAPKAMERS | OPPERVLAKTE | OPP. TERRAS

\* Alle afmetingen en planindelingen kunnen verschillen t.o.v. het uitvoeringsdossier. De meubels, toestellen en sfeerbeelden zijn ter illustratie. De vermelde oppervlaktes zijn bruto.



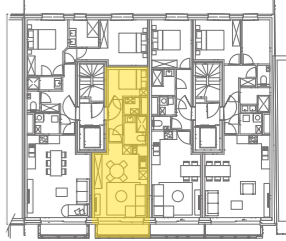
studio  
verdieping 3  
**76/03.04**



1 | 39,87 m<sup>2</sup> | 3,88 m<sup>2</sup> | 

SLAAPHOEK | OPPERVLAKTE | OPP. TERRAS

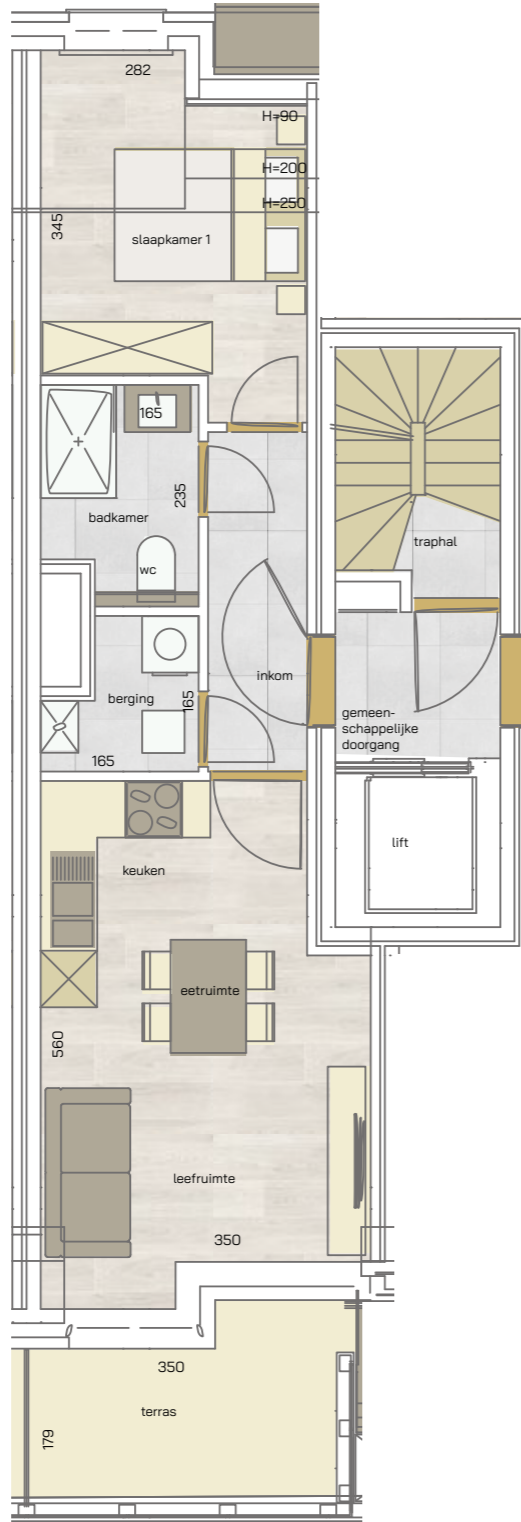
\* Alle afmetingen en planindelingen kunnen verschillen t.o.v. het uitvoeringsdossier. De meubels, toestellen en sfeerbeelden zijn ter illustratie. De vermelde oppervlaktes zijn bruto.





Mogelijke indeling appartement 01.03 / 02.03, de gebruikte materialen kunnen afwijken van het standaard lastenboek. De meubels, toestellen en sfeerbeelden zijn ter illustratie.

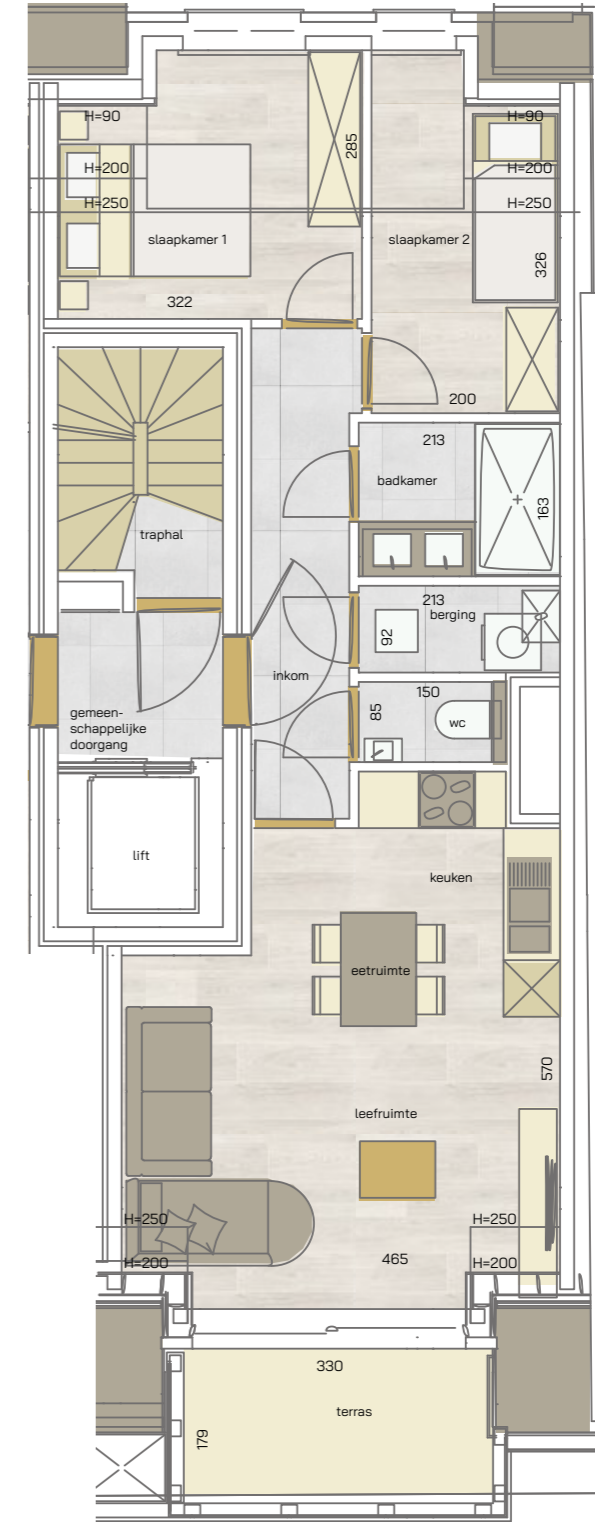
appartement  
verdieping 4  
**76/04.01**



1 | 45,79 m<sup>2</sup> | 7,48 m<sup>2</sup> |   
SLAAPKAMER | OPPERVLAKTE | OPP. TERRAS

\* Alle afmetingen en planindelingen kunnen verschillen t.o.v. het uitvoeringsdossier. De meubels, toestellen en sfeerbeelden zijn ter illustratie. De vermelde oppervlaktes zijn bruto.

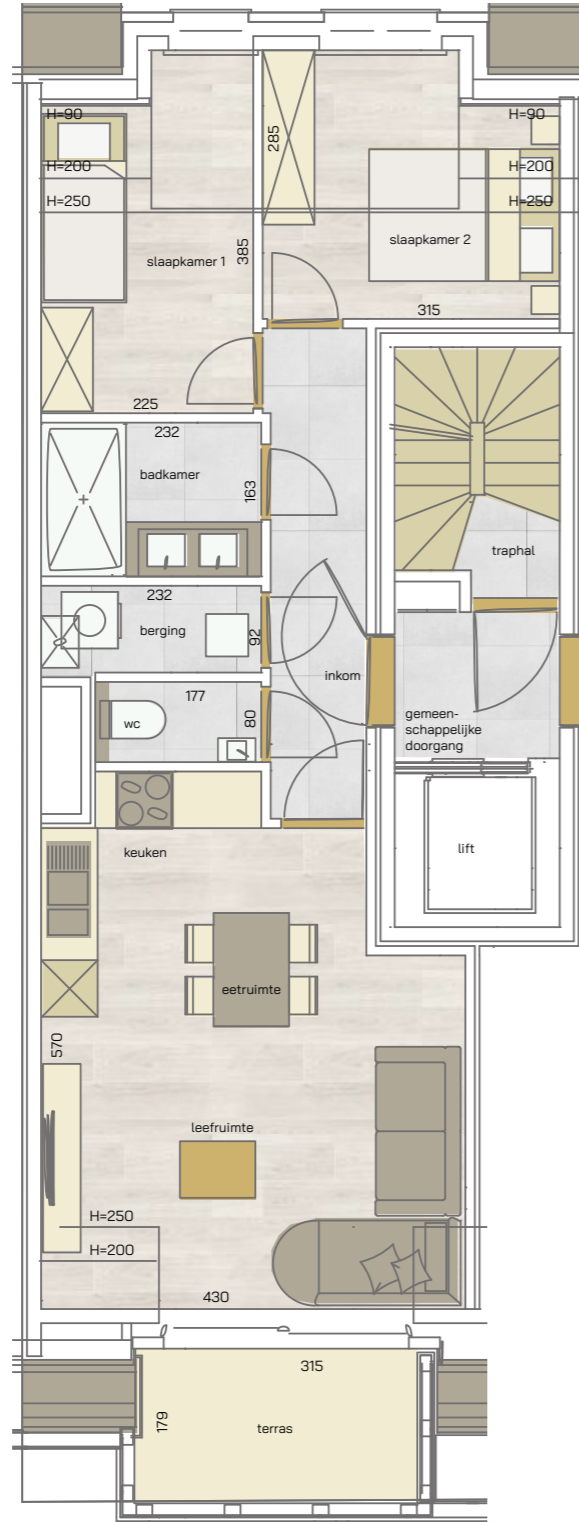
appartement  
verdieping 4  
**76/04.02**



2 | 66,67 m<sup>2</sup> | 6,75 m<sup>2</sup> |   
SLAAPKAMERS | OPPERVLAKTE | OPP. TERRAS

\* Alle afmetingen en planindelingen kunnen verschillen t.o.v. het uitvoeringsdossier. De meubels, toestellen en sfeerbeelden zijn ter illustratie. De vermelde oppervlaktes zijn bruto.

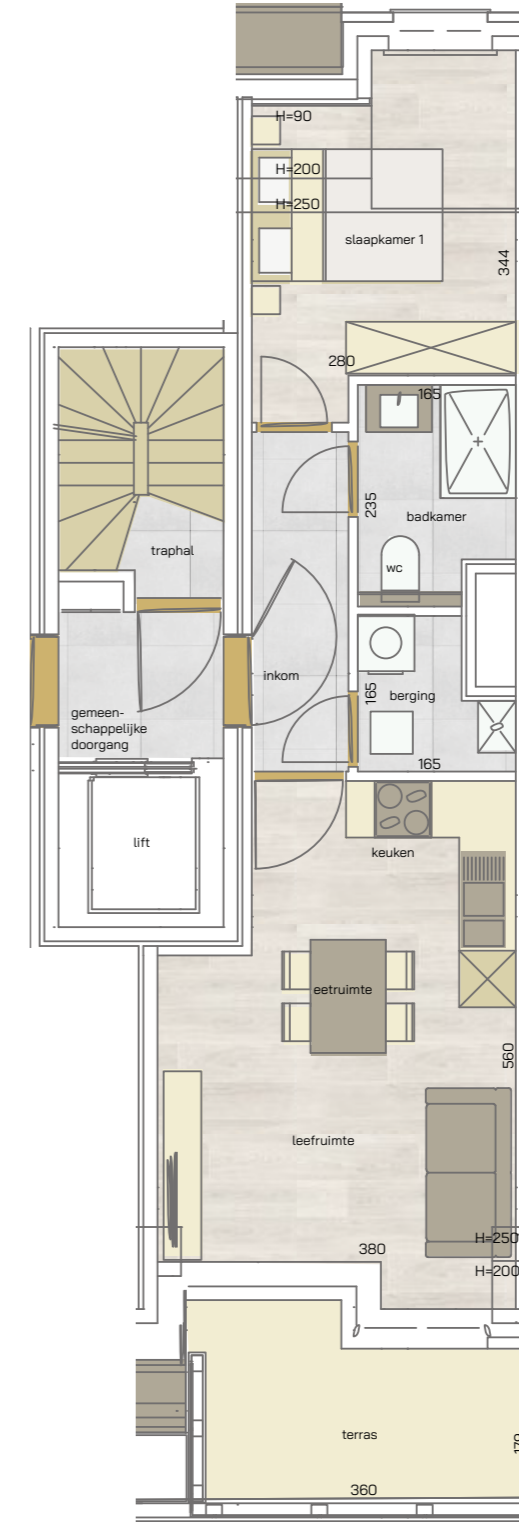
appartement  
verdieping 4  
**76/04.03**




2 | 63,31 m<sup>2</sup> | 6,19 m<sup>2</sup> |   
SLAAPKAMERS | OPPERVLAKTE | OPP. TERRAS

\* Alle afmetingen en planindelingen kunnen verschillen t.o.v. het uitvoeringsdossier. De meubels, toestellen en sfeerbeelden zijn ter illustratie. De vermelde oppervlaktes zijn bruto.

appartement  
verdieping 4  
**76/04.04**



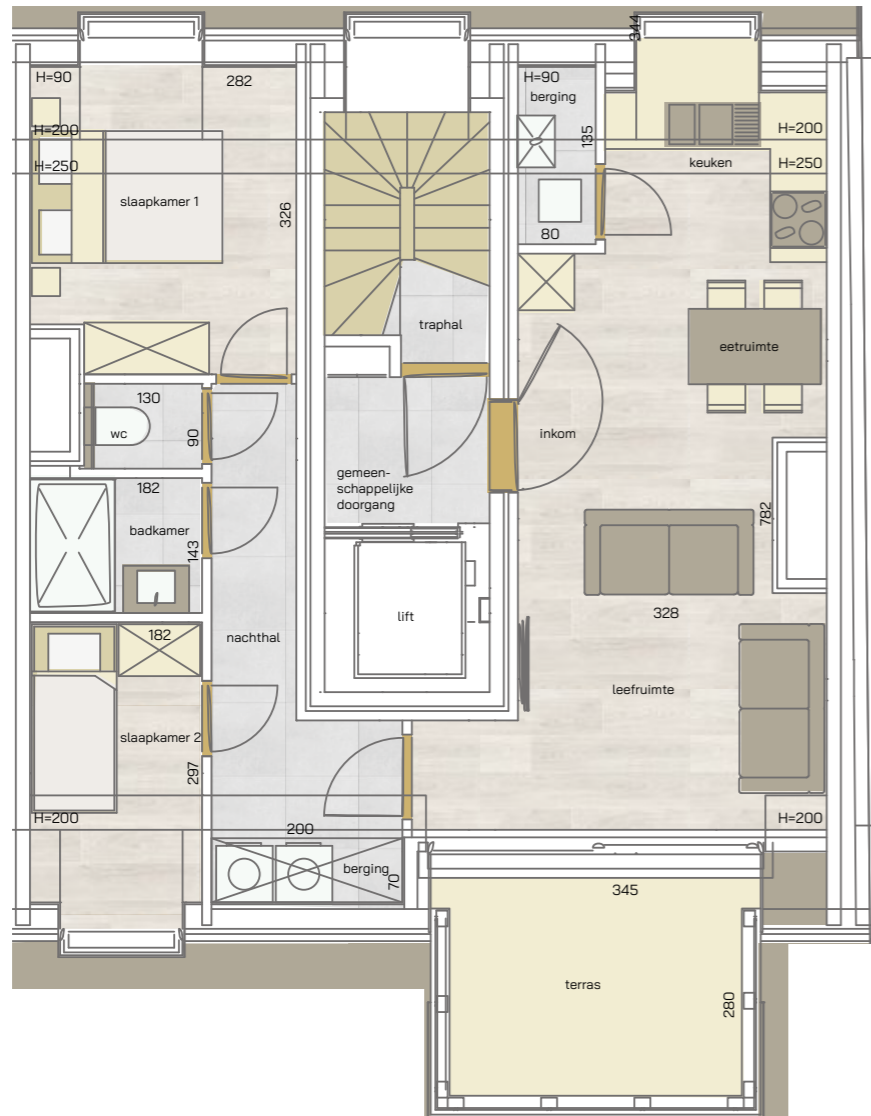
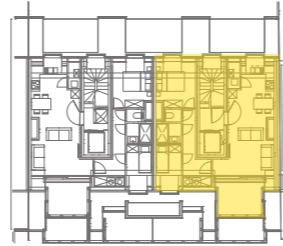
1 | 45,79 m<sup>2</sup> | 7,79 m<sup>2</sup> |   
SLAAPKAMER | OPPERVLAKTE | OPP. TERRAS

\* Alle afmetingen en planindelingen kunnen verschillen t.o.v. het uitvoeringsdossier. De meubels, toestellen en sfeerbeelden zijn ter illustratie. De vermelde oppervlaktes zijn bruto.



Mogelijke indeling appartement 0501, de gebruikte materialen kunnen afwijken van het standaard lastenboek. De meubels, toestellen en sfeerbeelden zijn ter illustratie.

appartement  
verdieping 5  
76/05.01

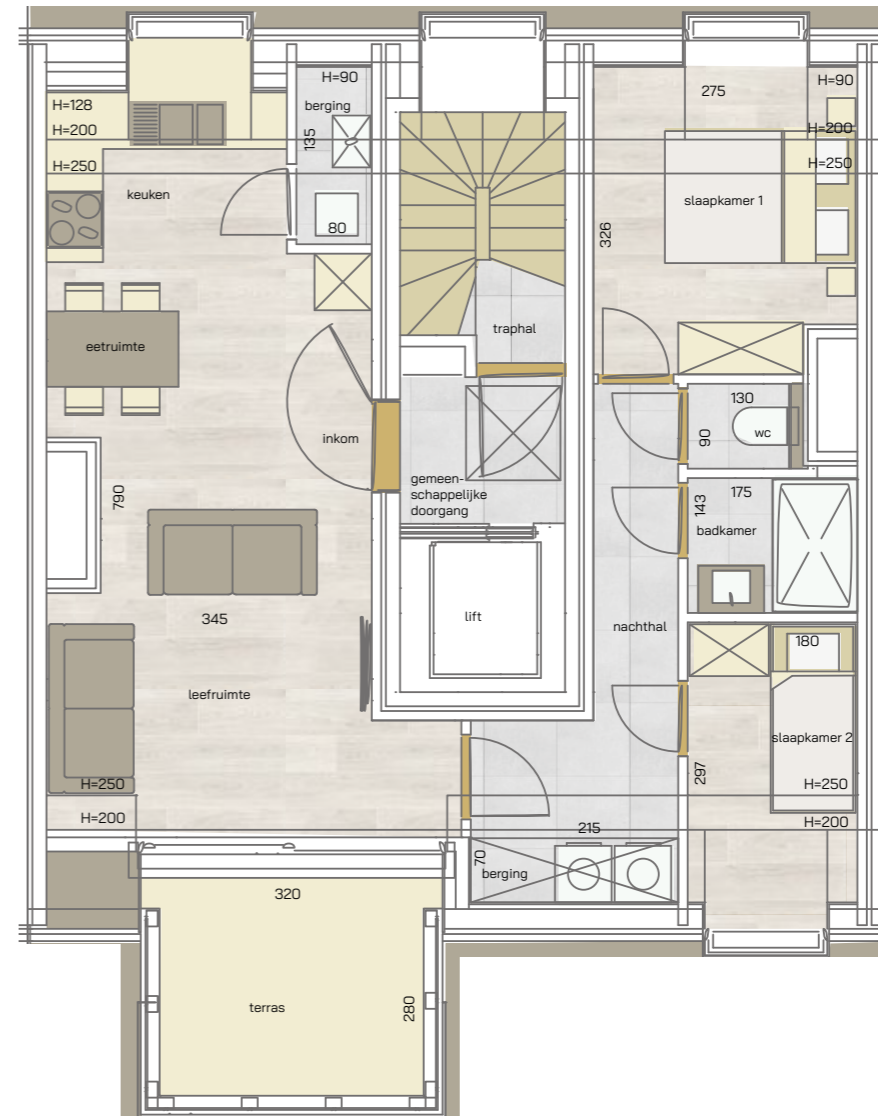
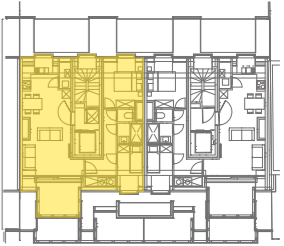


2 | 65,12 m<sup>2</sup> | 8,98 m<sup>2</sup> | 

SLAAPKAMERS | OPPERVLAKTE | OPP. TERRAS

\* Alle afmetingen en planindelingen kunnen verschillen t.o.v. het uitvoeringsdossier. De meubels, toestellen en sfeerbeelden zijn ter illustratie. De vermelde oppervlaktes zijn bruto.

appartement  
verdieping 5  
76/05.02



2 | 64,70 m<sup>2</sup> | 8,19 m<sup>2</sup> | 

SLAAPKAMERS | OPPERVLAKTE | OPP. TERRAS

\* Alle afmetingen en planindelingen kunnen verschillen t.o.v. het uitvoeringsdossier. De meubels, toestellen en sfeerbeelden zijn ter illustratie. De vermelde oppervlaktes zijn bruto.



# INVESTERING

## Residenties Capri II - een vaste waarde ...

We hebben moeilijke economische tijden achter de rug. Eén sector heeft echter goed standgehouden: vastgoed.

De prijzen bleven stabiel, of vertoonden zelfs een stijging. En dat terwijl aandelen instortten, spaarrentes daalden, sommige banken in moeilijkheden kwamen, ... Met andere woorden: investeren in vastgoed loont.

De perfecte ligging, de gunstige prijs en heel verzorgde afwerking vormen de garanties dat uw project in de toekomst een meerwaarde én meer waarde zal hebben. U kunt ook uw eigendom (laten) verhuren en zo een mooi huurrendement behalen. Het verkoopkantoor is u altijd graag van dienst om de beste verhuurformule uit te werken.

# LASTENBOEK

## Vraag naar het lastenboek...

De appartementen worden voorzien van alle hedendaags comfort. Het beproefde lastenboek dat zijn deugdelijkheid reeds bewees in vele residenties wordt ook hier integraal toegepast.

De gebruikte materialen en toestellen zijn van zeer goede kwaliteit en zien er mooi en elegant uit. In overleg met de projectleiding zijn uiteraard aanpassingen volgens uw specifieke wensen mogelijk.

Voor meer gedetailleerde informatie over de gebruikte materialen en toestellen, verwijzen we u graag naar het verkooplastenboek, ter beschikking in het verkoopkantoor.





VERKOOPKANTOOR



Agence Depoorter

Zeedijk 63  
8430 Middelkerke  
tel. 059 30 28 56  
info@depoorter.be

Koninginnelaan 84  
8430 Middelkerke  
tel. 059 30 09 99  
info@depoorterwest.be